



GMO クラウド ALTUS Isolate シリーズ
リモートアクセス VPN-Plus-

— VPN ソフトウェア (iOS 用) 設定手順書 —

01 版
2015 年 1 月

■VPNソフトウェア (iOS用) のインストール方法をご説明します。

ここではソフトのインストール方法はご説明しておりません。下記URLもしくは
Appストアにて「OpenVPN Connect」と検索してインストールしてください。

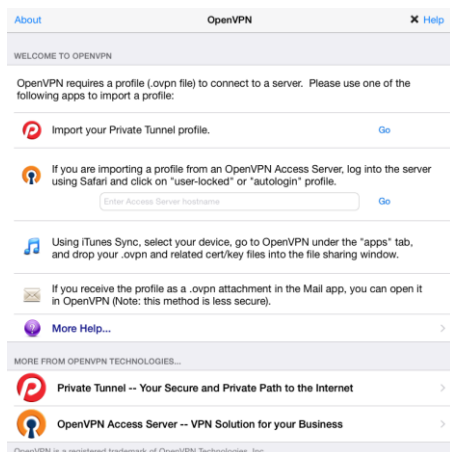
URL: <https://itunes.apple.com/jp/app/openvpn-connect/id590379981?mt=8>

「OpenVPN Connect」に関する注意事項

弊社では「OpenVPN Connect」を推奨しておりますが、ソフトのダウンロードやインストール等においてサポートを行っておりません。お客様の判断の元に使用・管理をお願いします。

1. iOS端末に接続し、当社よりお届けのクライアントインストーラーをUSBケーブル等を使用し、iTunes等でOpenVPN設定ファイルをインポートします。(インストーラーが、他のPCと重複しないようご注意ください。)また、インポート前に端末の空き領域も念のためご確認ください。

下記は、インポート前にiOSにて「OpenVPN Connect」を起動した状態。

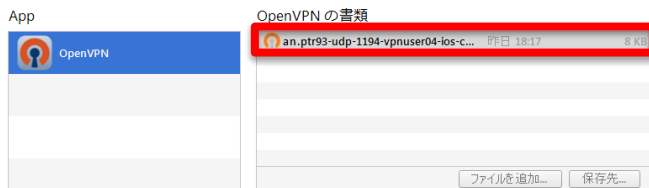


設定ファイルが今は無い状態です。

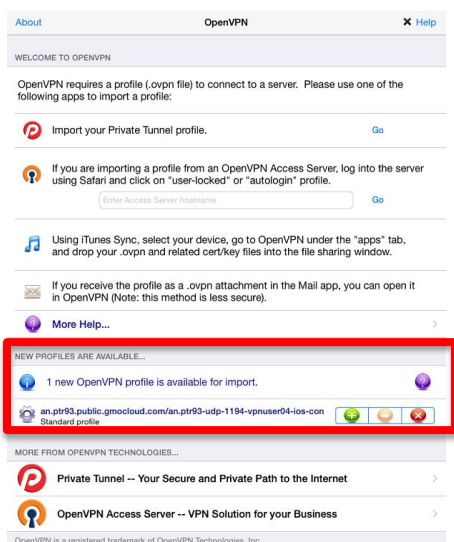
iTunesでインポートに成功した画面

ファイル共有

以下の App では、iPad とこのコンピューターとの間で書類を転送できます。



「OpenVPN Connect」を起動すると、ファイルがインポートされたことが確認できます。



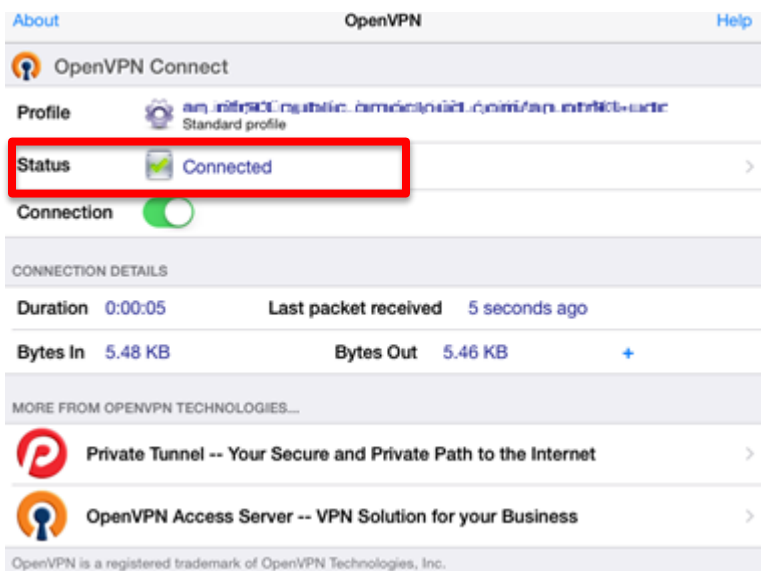
2. グリーンの「+」マークをタップします。



3. アカウントリストをご参照の上、ユーザー名／パスワードを入力して、「Connection」を右方向へスライドするとVPN接続が開始されます。Save機能は使用しないようご注意ください。



4. 入力後、下記画面のように「Connected」になれば接続完了です。

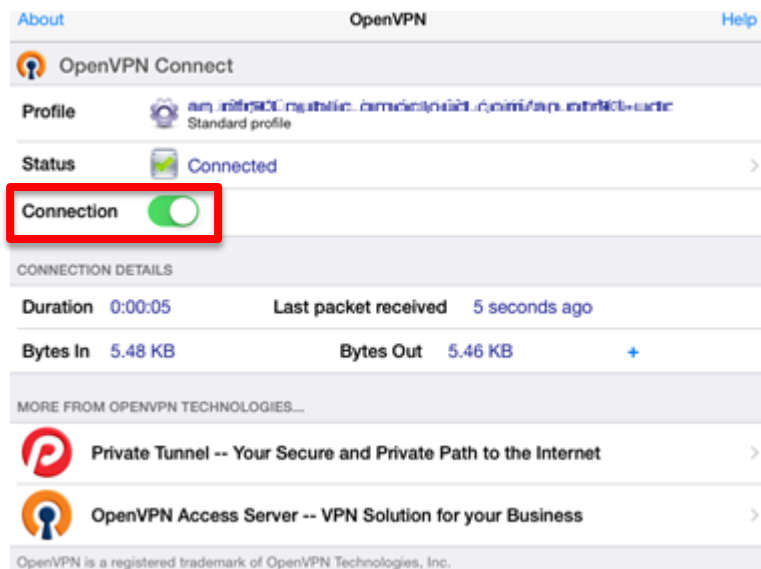


もしくは、画面左上に下記のようなOPENVPNの接続マークが表示することで、確認が可能です。



以上で設定作業は完了です。

VPNを切断する時は、「OpenVPN Connect」を起動して下記の「Connected」を左方向へスライドすることで切断できます



NASのファイルを利用するには専用ソフトが必要になります。お客様の使いやすいソフトを選んでご利用ください。

<使用用途の参考例>



Document 5

URL : <https://itunes.apple.com/jp/app/documents-5-gao-su-pdf-rida/id364901807?mt=8>

ファイル管理やビューアーに役立つアプリ。

■ **本マニュアルおよび設定に関するお問い合わせ先**
日本情報システム株式会社



電話(平日 9:00~17:30)
04-2950-1110



Email(24 時間受付)
support-center@njs-net.co.jp

■ **料金・ご契約後の各種お手続きに関するお問い合わせ先**
GMO クラウド株式会社



電話(平日 9:00~19:00)
03-6415-7087



Email(24 時間受付)
cr-qa@gmocloud.com

■ **その他のお問い合わせ先**
GMO クラウド株式会社



電話(平日 9:00~19:00)
03-6415-7088



Email(24 時間受付)
jp_support@gmocloud.com